

ТЕХНИЧЕСКИЕ РЕКОМЕНДАЦИИ

Типы фильтрующих элементов

Февраль 2015 г.

Фильтрующим элементом называется любой материал, используемый для фильтрации частиц из потока жидкости. Все фильтры содержат тот или иной фильтрующий элемент для защиты определенного оборудования.

Целлюлозные фильтрующие элементы

Изначально в фильтрах для двигателей использовались фильтрующие элементы из целлюлозы, или древесной массы. Волокна целлюлозы отличаются неправильной формой, разным размером и мелкими порами. Последние создают повышенное сопротивление потоку, в результате чего снижается эффективность фильтрования.

Из-за особенностей конфигурации пор целлюлозные фильтрующие элементы накапливают частицы загрязнений на своей поверхности. Целлюлоза может обеспечить эффективную фильтрацию, но иногда предпочтительнее использовать другие типы фильтрующих элементов.

Синтетические фильтрующие элементы

В синтетических фильтрующих элементах волокна тонкие и гладкие, благодаря чему они создают меньшее, по сравнению с целлюлозными элементами, сопротивление. Одинаковая форма волокон позволяет разработчикам использовать фильтрующие элементы с нужными размерами и фактурой для создания минимально возможного сопротивления потоку.

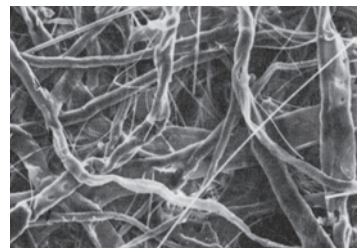
Синтетические фильтрующие элементы удерживают загрязнения по всей глубине элемента, что повышает грязеемкость фильтров.

Фильтрующие элементы из смешанных материалов

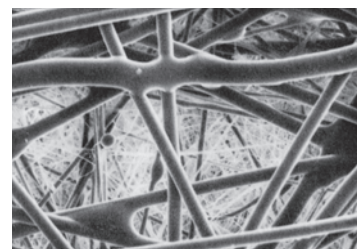
Иногда условия применения требуют характеристик, присущих и целлюлозным, и синтетическим фильтрующим элементам, и тогда используется смесь этих материалов. Сочетание целлюлозных и синтетических волокон обеспечивает повышенную эффективность очистки одновременно с большей грязеемкостью.

Компания Baldwin Filters использует фильтрующие элементы из целлюлозы, синтетических и смешанных материалов для создания фильтров, отвечающих требованиям различных областей применения.

Описанная выше информация доступна на веб-сайте Baldwin по адресу: www.baldwinfilter.com/ru/techtips.html.



Целлюлозные фильтрующие элементы



Синтетические фильтрующие элементы

BALDWIN FILTERS® **BALDWIN**
a CLARCOR company

4400 East Highway 30 ■ P.O. Box 6010
Kearney, Nebraska 68848-6010
Phone: (308) 234-1951 ■ Toll Free: (800) 822-5394
Fax: (800) 828-4453 ■ Int'l Fax: (308) 237-9769
Internet: www.baldwinfilter.com