



Чистый  
целлюлозный  
фильтрующий  
материал



Грязный  
целлюлозный  
фильтрующий  
материал

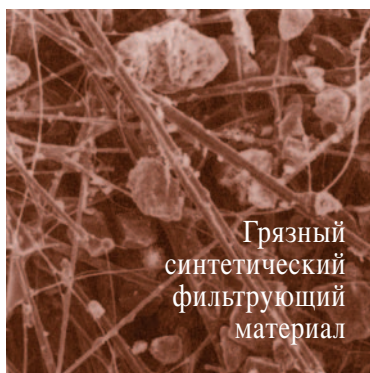
## Важность чистоты масла для гидросистем

Повышение степени очистки масла для гидросистем, улучшение характеристик холодного пуска и выдерживание расчетных интервалов техобслуживания - это основные цели, преследуемые в проектировании гидравлических фильтров компании "Болдуин". Эти цели достигаются компанией "Болдуин филтерс" путем применения нескольких видов фильтрующего материала:

- **Целлюлозный материал** - Этот первоначально использовавшийся и наиболее распространенный фильтрующий материал производится из натуральных волокон. Эти скрученные волокна крупнее и менее упорядочены, чем синтетические волокна, и создают повышенное сопротивление потоку и, следовательно, падение давления.
- **Синтетический материал** - Искусственные, полученные из стекла волокна, обладая высоким постоянством размеров и формы и создавая минимально возможное сопротивление течению, позволяют повысить эффективность очистки и, следовательно, защитить уязвимые управляющие элементы.
- **Смесовый материал** - Комбинация целлюлозных и синтетических волокон дает повышенную эффективность одновременно с большей грязеемкостью.



Чистый  
синтетический  
фильтрующий  
материал



Грязный  
синтетический  
фильтрующий  
материал

## Надежность продукции компании "Болдуин филтерс"

Ваше оборудование нуждается в защите, которую дают выпускаемые компанией "Болдуин" фильтры, рассчитанные на тяжелые режимы эксплуатации. Если речь идет о разнообразии продукции, компанией "Болдуин филтерс" производится самый широкий в отрасли ассортимент фильтров, устанавливаемых на тяжелых машинах в магистралях подачи масла, впуска воздуха, топливоподачи, охлаждения, в узлах гидравлики и трансмиссии.

Компания "Болдуин" неизменно изготавливает фильтры, которые не уступают или превосходят по качеству, рабочим параметрам и объемам поставок, заказанным потребителями исходного оборудования и изделий вторичного рынка.

Африка  
**Baldwin Filters South Africa**  
Тел.: 27-21-534-0029  
Факс: 27-21-534-3730  
Адрес электронной почты:  
africa@baldwinfilter.com

Австралия и Новая Зеландия  
**Baldwin Filters Aust., Pty. Ltd.**  
Тел.: 61-3-9353-7300  
Факс: 61-3-9353-7301  
Адрес электронной почты:  
australia-newzealand@baldwinfilter.com

Центральная и Южная Америка  
**Baldwin Filters**  
Тел.: (786) 425-1896  
Факс: (786) 425-9138  
Адрес электронной почты:  
latinamerica@baldwinfilter.com

Китай  
**Baldwin Filters**  
Тел.: 852 2814 7722  
Факс: 852 2814 7744  
Адрес электронной почты:  
china@baldwinfilter.com

Европа  
**Baldwin Filters N.V.**  
Тел.: 32 3 328 18 88  
Факс: 32 3 328 18 99  
Адрес электронной почты:  
europe@baldwinfilter.com

Мексика  
**Filtros Baldwin de Mexico, S.A. de C.V.**  
Тел.: 5255-5445-0660  
Факс: 5255-5446-0677  
Адрес электронной почты:  
mexico@baldwinfilter.com

Средний Восток  
**Baldwin Filters**  
Тел.: (308) 237-9782  
Факс: (308) 237-9769  
Адрес электронной почты:  
middleeast@baldwinfilter.com

Россия  
**Baldwin Filters**  
Тел.: (308) 237-9749  
Факс: (308) 237-9769  
Адрес электронной почты:  
russia@baldwinfilter.com

Юго-Восточная Азия и страны  
Тихоокеанского бассейна  
**Baldwin Filters**  
Тел.: 65-6382-6619  
Факс: 65-6382-6182  
Адрес электронной почты:  
southeastasia@baldwinfilter.com

Великобритания и Ирландия  
**Baldwin Filters Ltd.**  
Тел.: 44-1702-291668  
Факс: 44-1702-290846  
Адрес электронной почты:  
uk-ireland@baldwinfilter.com



## Защита гидравлической системы



**BALDWIN FILTERS®** **BALDWIN**

a CLARCOR company

ISO 9000  
ISO 9001



QUALITY SYSTEM  
CERTIFIED

4400 East Highway 30 ■ P.O. Box 6010  
Kearney, Nebraska 68848-6010  
Phone: (308) 234-1951 ■ Toll Free: (800) 822-5394  
Fax: (800) 828-4453 ■ Int'l Fax: (308) 237-9769  
Internet: www.baldwinfilter.com



## Защита в тяжелых условиях эксплуатации

Поскольку гидравлические системы непрерывно усложняются, фильтр гидросистемы становится все более ответственным узлом. Сужение допусков, сокращение длительности цикла, повышение давления и удлинение интервала обслуживания предъявляют к фильтру гидросистемы непрерывно возрастающие требования.

Правильно организованный процесс очистки начинается с выбора подходящего фильтра по рекомендациям производителя комплектного оборудования, которыми охватываются:

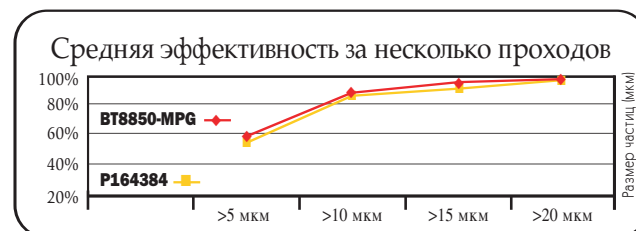
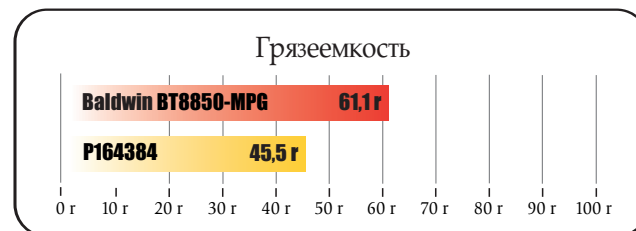
- Применяемый тип масла для гидросистем и рабочее давление системы.
- Значение расхода масла для гидросистем, требующееся для работы системы.
- Степень ограничения потока (сопротивление течению жидкости), создаваемая фильтром.
- Количество примесей, которое фильтр должен улавливать и задерживать, чтобы можно было соблюсти расчетный интервал техобслуживания.
- Качество фильтрации (степень очистки жидкости), требуемая условиями применения.

Компания "Болдуин" учитывает не только эти факторы, но также и возросшее число фильтров, применяемых в современных гидравлических системах. Повышение сложности и использование чувствительных и изготовленных по узким допускам комплектующих изделий во многих случаях требует оптимизированной установки не одного, а нескольких фильтров. Компания "Болдуин" предлагает более 850 типов фильтров, предназначенных для гидравлических систем и позволяющих удовлетворить эти потребности.

## Максимальные технические характеристики

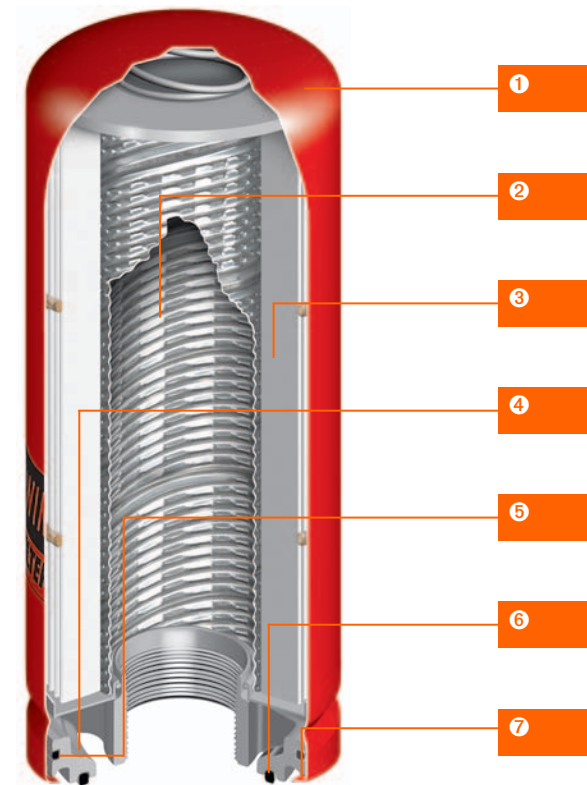
Фильтры, выпускаемые компанией "Болдуин", отличаются техническими характеристиками, лежащими не ниже или даже выше уровней, заданных производителями в технических условиях на комплектное оборудование.

Испытания методом ISO 16889 показывают, что параметры продукции компании "Болдуин филтерс" оказываются выше нормативных уровней, установленных для эффективности очистки от посторонних веществ и грязеемкости. Иллюстрацией превосходных эксплуатационных качеств изделий компании "Болдуин" может служить приведенная ниже сравнительная характеристика.



Испытание методом ISO 16889: расход 75,7 л/мин, Среднекалиберная пыль для испытаний, конечный перепад давления 172,4 кПа.

## Фильтр для гидросистем среднего давления



- 1 Рассчитанный на тяжелые условия эксплуатации цельнометаллический корпус, имеющий конструкцию, способную выдерживать механические напряжения и нагрузки, создаваемые в сложных современных гидравлических системах.
- 2 Спиральношовная центральная труба, обладающая повышенной конструктивной прочностью, необходимой для достижения максимальной эффективности фильтрующего материала.
- 3 Высокоэффективный фильтрующий материал (синтетический или целлюлозный), рассчитанный на выполнение или превышение требований, предъявляемых каждой отдельно взятой системой.
- 4 Упрочненное основание, изготовленное из алюминия и обладающее прочностью и выносливостью, необходимыми в гидравлических системах с давлением более 3450 кПа.
- 5 Встроенное уплотнение корпуса, предотвращающее утечку и поглощающее ударные нагрузки, воздействующие на фильтр.
- 6 Усиленная кольцевая прокладка круглого сечения, образующая большую поверхность уплотнения и свободно поворачиваемая в своей канавке. Монтаж упрощен благодаря тому, что после сопряжения с прокладкой требуется всего лишь полуоборот.
- 7 Закаточный шов в замок Г-образной формы соединяет основание с корпусом фильтра и защищает конструкцию от скачков давления и вибраций.

